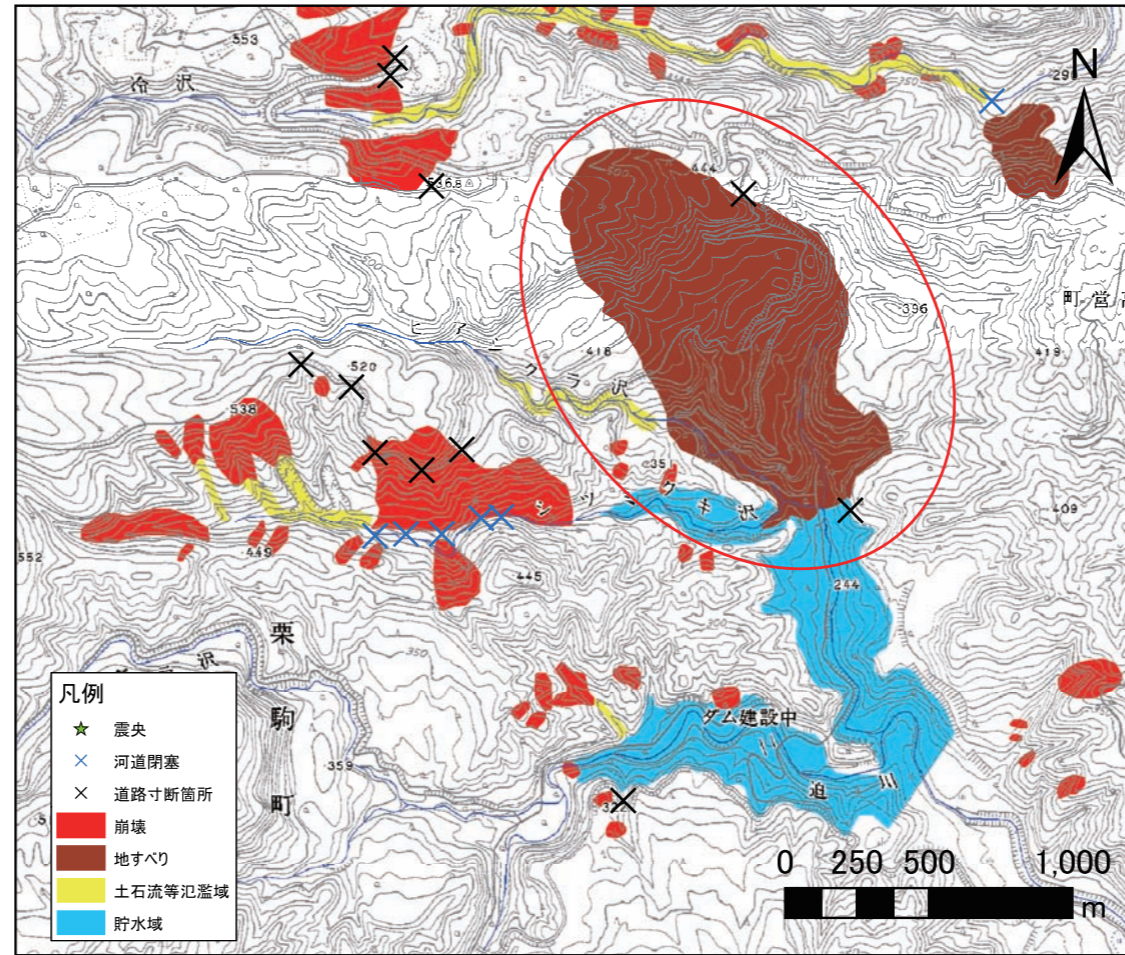
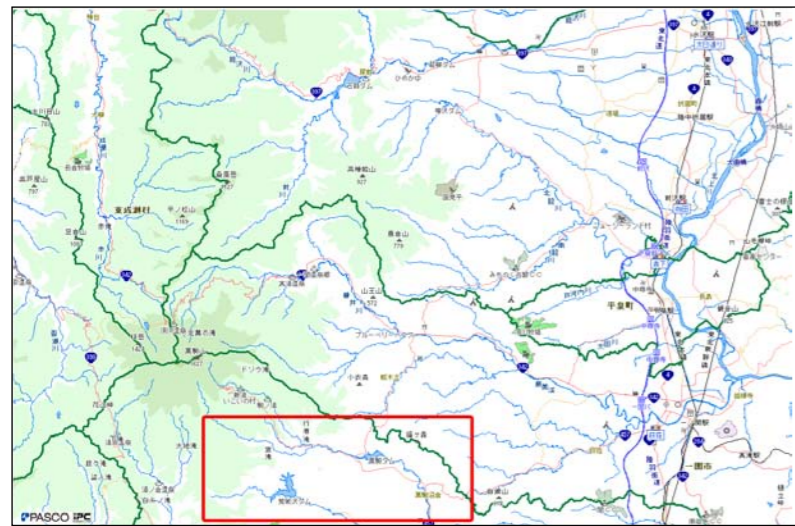


# 平成 20 年 (2008 年) 岩手・宮城内陸地震 災害状況図 2

PSS-CON-iwmyg02



荒砥沢ダム貯水池上流で発生した大規模地すべり  
 ・最大長 1500m  
 ・最大幅 750m



■ 宮城県栗原市 荒砥沢ダム上流付近  
 ■ 空中写真撮影日：2008年6月14日  
 ■ 撮影縮尺 1/8,000