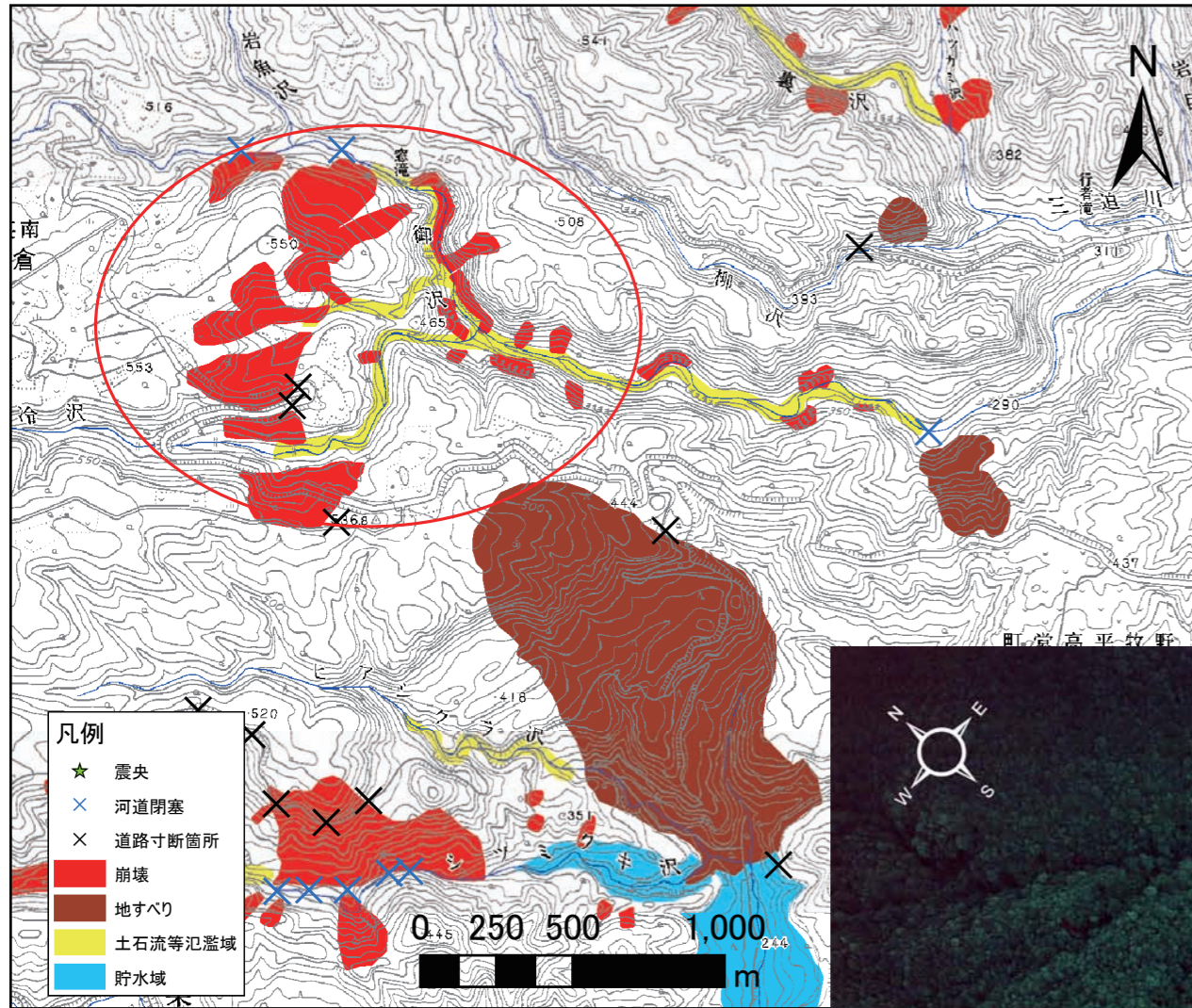
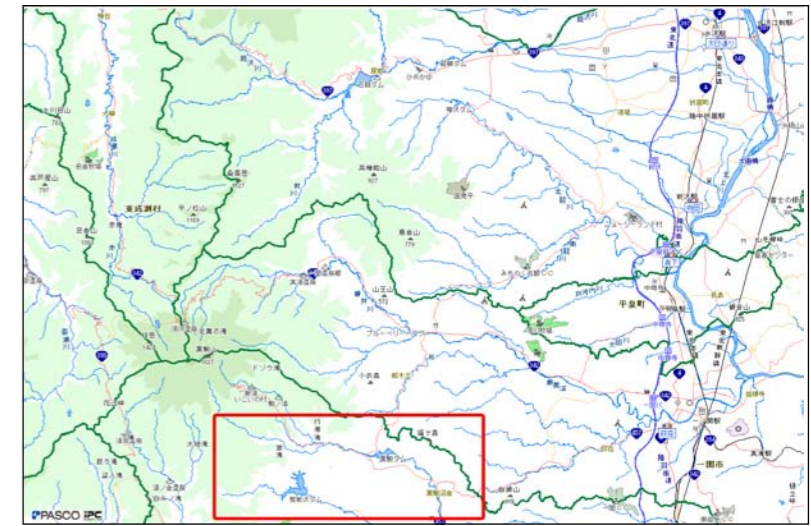


# 平成 20 年 (2008 年) 岩手・宮城内陸地震 災害状況図 3

PSS-CON-iwmyg03



三迫川上流支川、御沢で発生した崩壊、地すべり発生状況



■ 宮城県栗原市 三迫川上流支川(御沢)付近  
■ 空中写真撮影日：2008年6月14日  
■ 撮影縮尺 1/8,000