

(報道用資料)

2007 年 4 月 27 日

株式会社パスコ

空間情報による BCP 策定支援サービスを開始

～数値的根拠にもとづいた実現性のある BCP 策定と検証のための分析サービス～

株式会社パスコ（本社：東京都目黒区、代表取締役社長：杉本陽一、資本金：87 億円、セコムグループ、東証 1 部、以下パスコ）は、50 年以上にわたり航空機による写真測量を中心として様々な空間情報コンテンツを作り出し、企業や国・自治体の防災計画の策定や危険度を示すハザードマップの公開支援などをはじめ、これらを活用した空間情報サービスを提供しています。

昨年、経済産業省や内閣府などから事業継続計画（BCP：Business Continuity Plan）策定に関するガイドラインが公表され、ISO 化の動きが高まりを見せるなど、BCP の必要性・有効性が広く認識されるようになってきています。万が一の事態に業務の遂行を維持し、業務が中断した場合においても、その業務を早期に復旧・再開させることのできる柔軟な対応が、企業や自治体の社会的責任として求められています。

パスコでは、これまでに自治体向けの地域防災計画の策定で培ってきた各種のシミュレーション技術と経験を統合して、この度、BCP 策定に必要不可欠な確固たる情報に基づいた現状把握や、現実に応じた計画の策定を支援するサービスを開始します。本サービスは、ガイドラインにもとづく、実現性のある BCP の策定に資するものです。すでに策定済みの BCP の検証・評価にも役立ちます。

■BCP 策定支援サービスの概要

パスコが提供する BCP 策定支援サービスは、策定段階の前に現状を正確に認識・分析し、策定される計画が限りなく現実に近いものにするための支援サービスです。多くの場合、仮定に基づいた計画を策定していますが、すでに認識している各種情報を空間情報として重ね合わせることで多くの事実が視覚化できます。パスコでは空間情報の集積、分析の視点から BCP 策定支援サービスを提供します。

【現状把握と推定】

- 1) それぞれの社員の居住地の危険性は？
- 2) 支店、営業所などの事務所の危険性は？
- 3) 自社の帰宅困難者は？深夜、休日の出社可能社員は？
- 4) 徒歩で出社させる事務所は？
- 5) 役員、特殊技能者はどこに居住し、どこの拠点に出社可能か？どこに出社させるべきか？
- 6) 重要顧客はどこに分布し、一時支援としてどの社員が急行し、復旧支援することが可能か？

以上のような企業が抱える疑問に視覚的にお答えする空間情報サービスです。

■BCP 策定支援サービスの特徴

全ての企業が既に保有している社員の居住地住所データ、支店・営業所などの住所データから地図上のポイント情報へ落としこむことで、分布状況や危険性の把握、徒歩による出社のルートシミュレーションを行います。

- 1) 地図上に落とし込んだ各種ポイント情報と公表される各種の被害予測図を重ね合わせることで、実際に遭遇した場合の自社の被害予測を行います。
- 2) 勤務地と社員居住地の位置関係から徒歩での帰宅を想定したルートと距離を算定します。これにより、日中発災時の帰宅困難者の数を推定し備蓄の算定基準にします。また、夜間や休日時は各事業拠点と従業員の居住地の位置関係と、各事業拠点における事業継続(復旧)に必要な人員数とを考慮のうえ、社員の代替出勤場所の検討を事前に行います。
- 3) 企業の経営陣や、防災担当者、企業における事業継続のために欠かせない特殊技能者などの居住地を把握し、発災時における身辺保護とともに、出社のためのルート確保や出社先拠点の最適化のシミュレーションを行います。
- 4) 本社機能および災害対策本部の機能を確保するため、既存事業所の地理的な状況を把握し、想定被害との重ね合わせにより、潜在的なリスクを把握し、各事業所の個々の建造物耐震診断や、本社機能の適地選択を行います。
- 5) 自社の事業継続(復旧)活動には、重要なお客様への支援活動も大きな使命です。そのためにお客様が所在する地域の潜在的なリスクを把握しておき、発災時には、最寄りの社員が緊急的に駆けつけ、被害状況等の把握を行い、お客様の事業復旧が可能となるように事前に支援体制の構築を行います。

■BCP 策定支援サービスに関連するその他のサービス

- ・建物の耐震診断サービス
- ・GPS 携帯機能を活用した現地情報収集システム
- ・GPS 携帯と連動した安否確認システム
- ・航空機、衛星を使った緊急撮影情報提供サービス

■お問い合わせ先

(報道関係者様から)

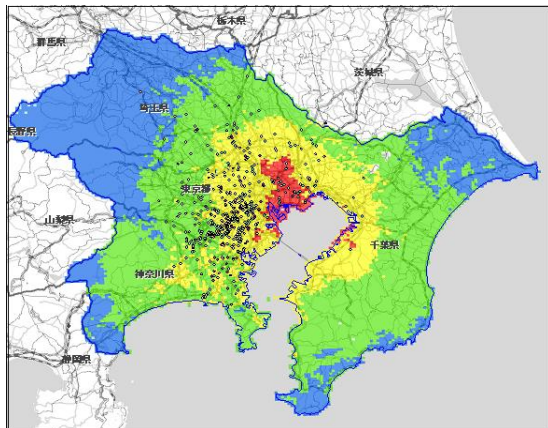
株式会社パスコ 戦略企画部広報宣伝グループ TEL:03-3715-1048

(お客さまから)

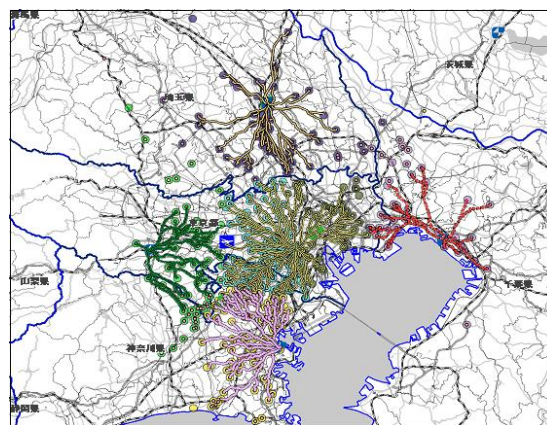
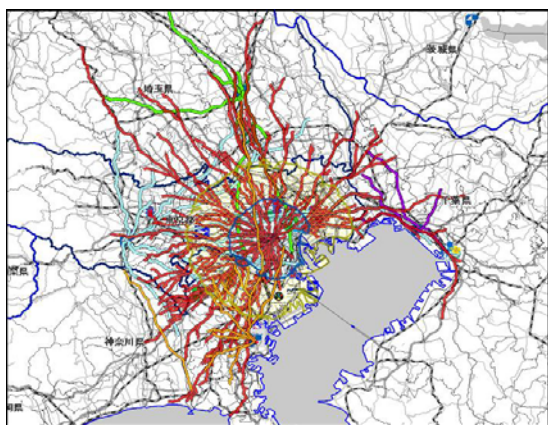
株式会社パスコ カスタマーセンター TEL:0120-494-800

■BCP 策定支援サービスのイメージ画像

【被害予測図と社員・拠点の分布図】



【事業所からの徒歩帰宅ルート(左)と徒歩出社シミュレーション(右)】



【本社機能(災害対策本部)の最適化シミュレーション】

