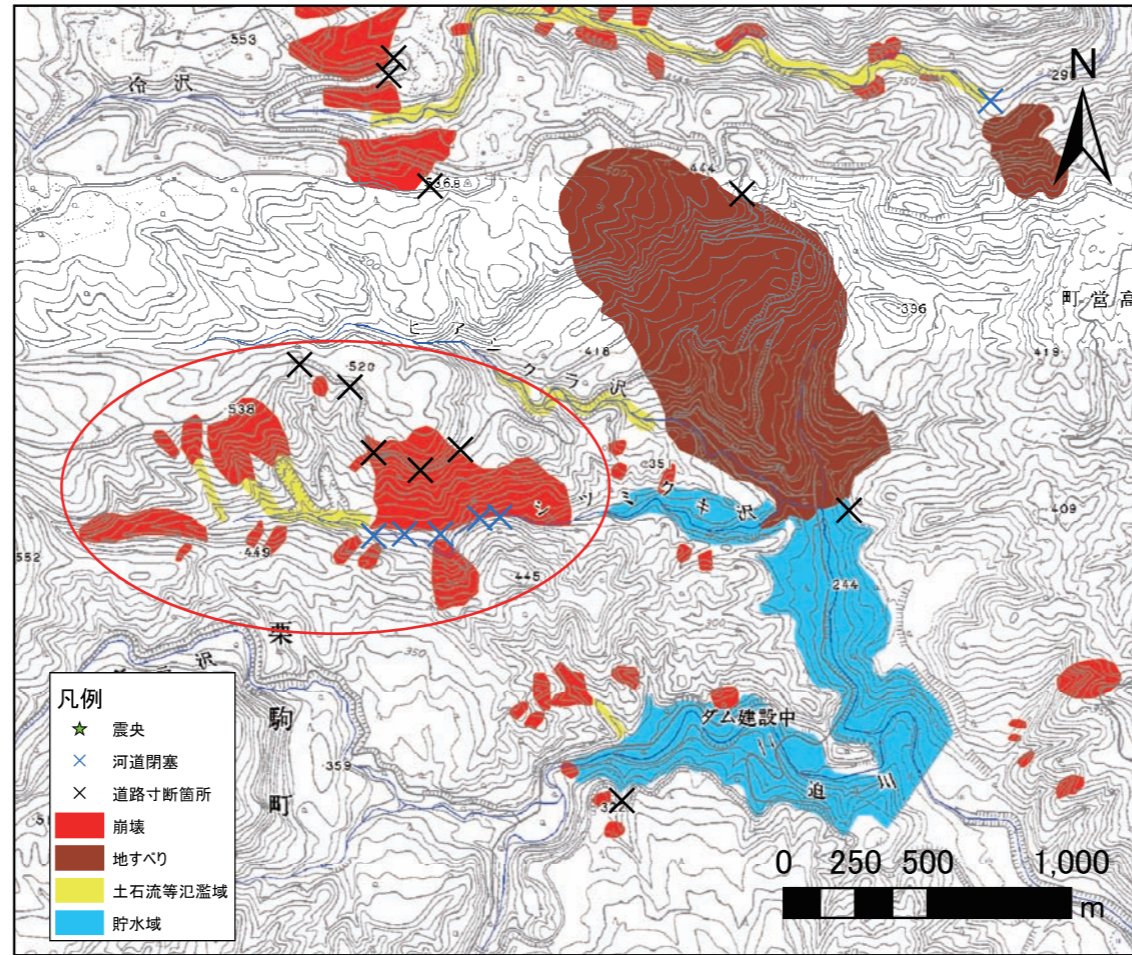
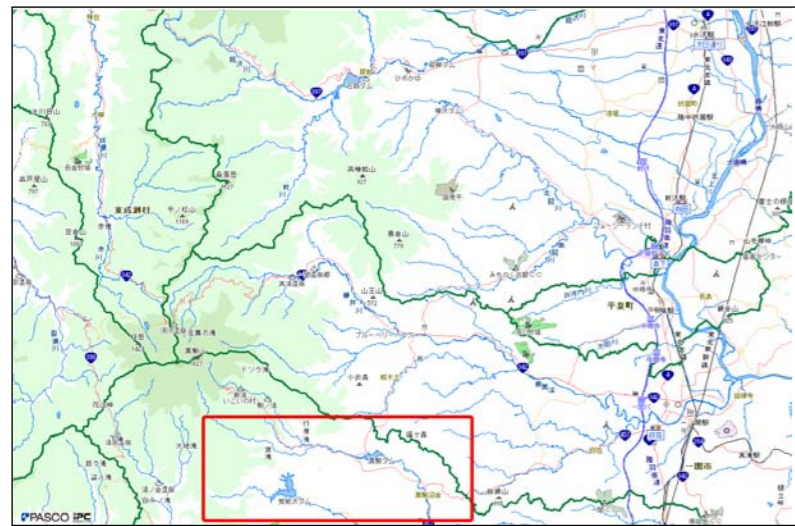


# 平成 20 年 (2008 年) 岩手・宮城内陸地震 災害状況図 1

PSS-CON-iwtmyg01



荒砥沢ダム貯水池上流の支川(シツミクキ沢)で発生した大規模地すべり  
 ・最大長 650m  
 ・最大幅 340m

■ 宮城県栗原市 荒砥沢ダム上流付近  
 ■ 空中写真撮影日：2008年6月14日  
 ■ 撮影縮尺 1/8,000



(c) 株式会社パスコ  
 この資料は複数枚の航空写真を簡易的に接合して作成しています。