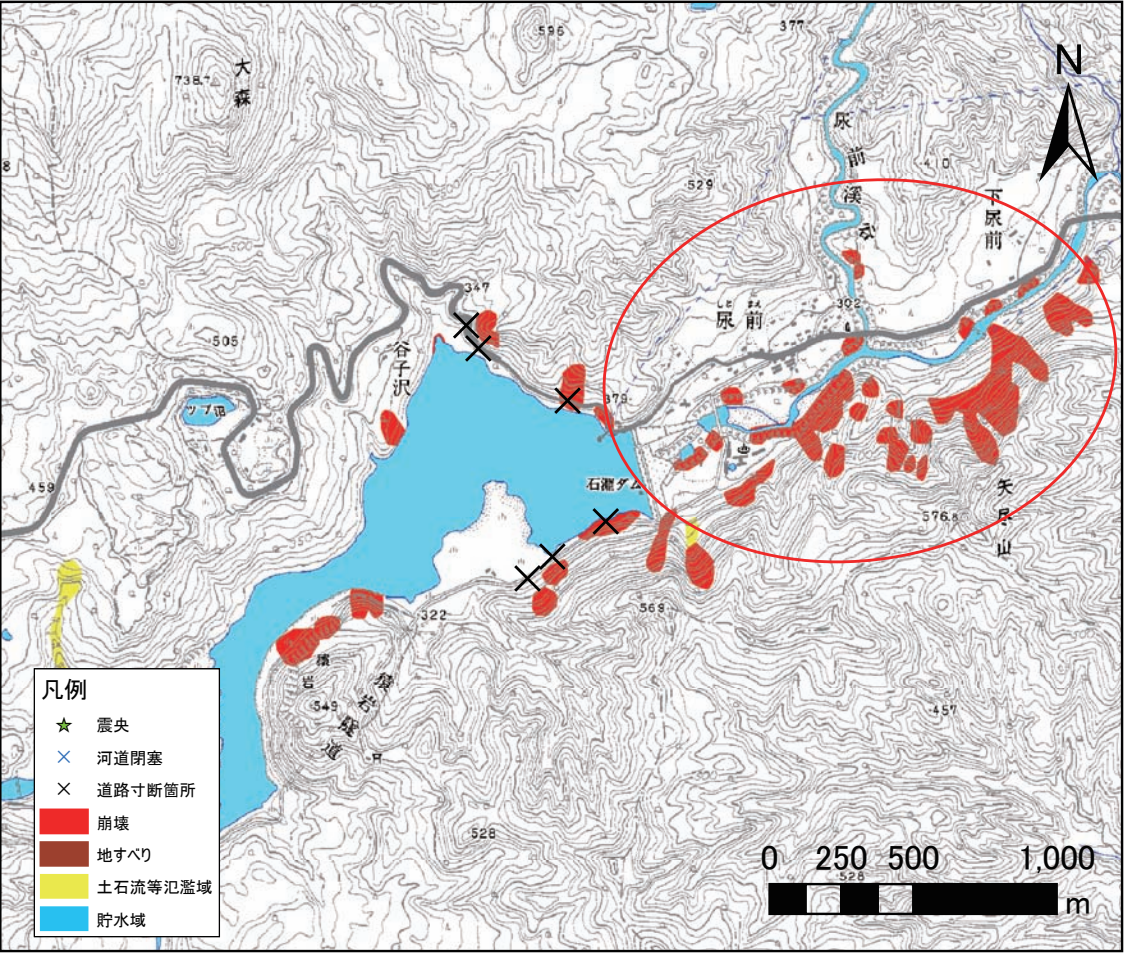
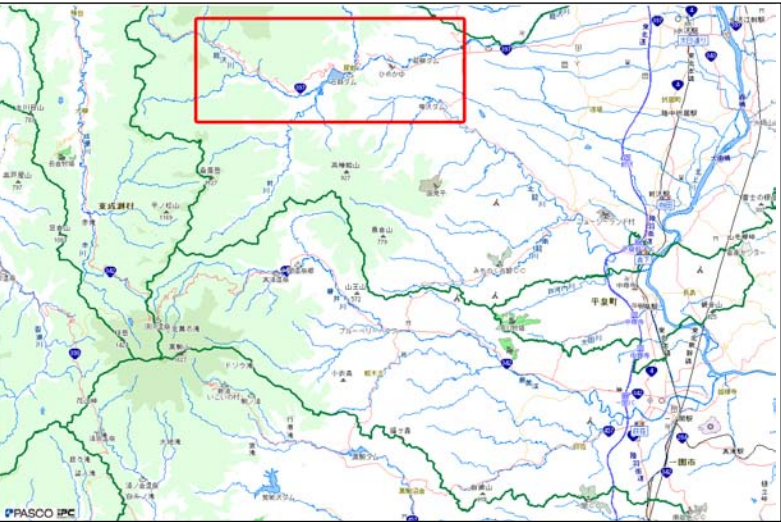


平成 20 年 (2008 年) 岩手・宮城内陸地震 災害状況図 4

PSS-CON-iwtmyg04-2



- 岩手県奥州市 石淵ダム付近(胆沢川)
- 空中写真撮影日：2008 年 6 月 14 日
- 撮影縮尺 1/8,000

石淵ダム直下の右岸で発生した多数の崩壊地の状況。
石淵ダム下流では工事中的の胆沢ダムが確認できる。

