

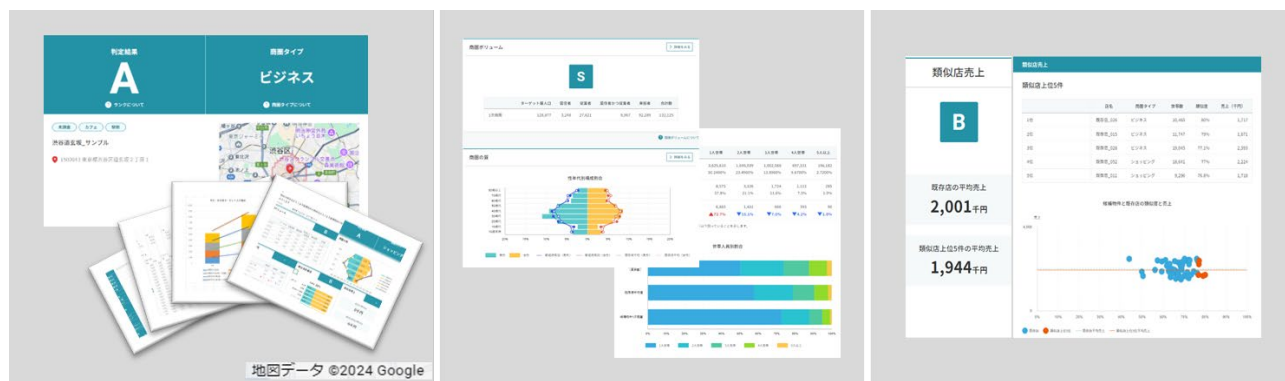
(報道資料)

クラウド型商圈分析ソフト「MarketPlanner」の新バージョンをリリース

- 商圈判定と競合分析を強化し、物件候補地の選定や商圈データ収集を効率化 -

株式会社パスコ（本社：東京都目黒区、以下：パスコ）は、小売業やチェーンストアなど出店計画や店舗開発を支援する「MarketPlanner（マーケットプランナー）」シリーズを提供しています。

このたび、「MarketPlanner」シリーズのうち、クラウドサービス版商圈分析ソフトの機能を強化した新バージョン提供を10月2日より開始いたします。新バージョンでは、利用者の業務時間の短縮や生産性向上や、定量的なデータに基づいた意思決定に有効な機能を強化し、候補地選定やデータ収集をより効率よく行っていただけるようになります。



強化された商圈判定機能とレポートの例

■ 「MarketPlanner」シリーズについて

近年、GIS（地理情報システム）の活用は、さまざまな業界での意思決定や戦略立案において不可欠なものとなっています。

パスコが提供している「MarketPlanner」シリーズは、クラウドサービス版「MarketPlanner」とスタンドアロン版「MarketPlanner Desktop」を展開しています。地理空間情報と調査データから候補物件の売上予測や立地分析などの客観的データから定量的に評価し、出店計画の意思決定を支援します。国勢調査や商業統計の各種統計情報や自社店舗、競合店舗、既存顧客などの情報を地図上に取り込み可視化し、レポートとして提供することで、店舗出店に関わる迅速な意思決定をサポートします。これまで、小売業、サービス業、飲食業など、店舗展開を計画する様々な業種のお客様に導入いただいています。

今回新バージョンとして提供を開始するクラウドサービス版「MarketPlanner」では、データ収集の迅速化による業務時間の短縮、レポート作成の簡素化による生産性向上、また、定量的なデータに基づいた意思決定に有効な機能を強化しました。

今後も、ご利用いただく皆様の利便性を追求し、更なるサービス向上を目指していきます。

■ 強化した機能・データ

1) 立地タイプ毎の商圈判定機能を追加

今回のバージョンアップにより、ロードサイドやビルインなど複数のタイプを設定することができるようになりました。

これにより、異なる立地条件や複数業態の物件管理など、条件に応じた判断が可能となります。

小売業、サービス業、飲食業などの様々な業態を持つ企業の方にご利用いただけます。



業態・立地タイプ設定画面

2) 統計データ表示・分析機能の追加、改良

出店判定に関わる多様な分析ニーズに応えるため、クロスランキングに加えシングルランキング表示を追加しました。さらに、これまでご利用いただいていた皆様からの要望である、複数物件の商圈一括表示や横並び比較の機能を強化しています。

戦略立案や出店判断を、迅速かつ効率的に行っていただけます。

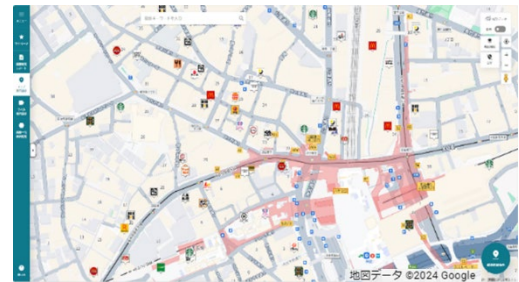


既存店データの商圈一括表示

3) 競合店データを標準搭載

利用者ご自身で市販データを購入・準備せずに、すぐに分析できるようになります。

競合店データは、商圈判定レポートや候補物件への競合店影響度の判定に利用され、出店判定業務の精度向上に役立ちます。



競合店データ表示

サービスの詳細はこちら：https://www.pasco.co.jp/pickup/area_marketing/

■ 「MarketPlanner」新機能リリース無料セミナーのご案内

本リリースに伴い、約 15 分のセミナーを開催します。期間中どなたでもご視聴いただけますので、この機会に、ぜひご参加ください。

配信日時： 2024 年 10 月 7 日 (月) 9:00~10 月 13 日 (日) 23:45 まで

参加費： 無料

セミナーの詳細申込はこちら <https://pd.pasco.co.jp/l/915541/2024-09-06/nmwbm>

■ 本件に関するお問い合わせ先

株式会社パスコ

(報道機関) 広報部

(お客様) システム事業部

<https://www.pasco.co.jp/>

press@pasco.co.jp

<https://pd.pasco.co.jp/l/915541/2024-07-24/nl82m>

プレスリリースの内容は発表時のものです