

2024 年 12 月 2 日

株式会社パスコ

(報道資料)

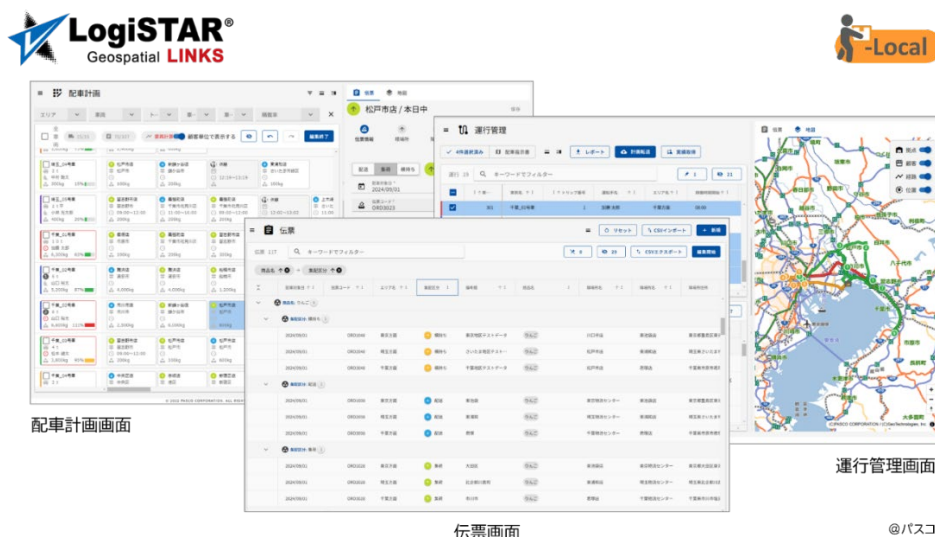
## 物流の DX 化に貢献してきたクラウド型配車支援システムをリニューアル

### - 地場配送の効率化と高精度配車計画を実現 -

株式会社パスコ（本社：東京都目黒区、以下：パスコ）は、物流現場の課題解決を目指し、20 年以上にわたり物流分野の業務支援システムを提供しています。また 2022 年から、輸配送業務における部分最適から全体最適を目指した、次世代の輸配送管理システム（TMS）ソリューション「LogiSTAR Geospatial LINKS（ロジスター・ジオスペーシャルリンクス）」を開発・提供しています。

このたび、パスコは「LogiSTAR Geospatial LINKS」を構成する新サービス、「LogiSTAR Geospatial LINKS -Local（ロジスター・ジオスペーシャルリンクス・ローカル）」（以下、「-Local」）の提供を本日より開始します。

「-Local」は、これまで培った知見を活かして開発した、物流の中でも特に地場配送に特化したクラウド型の配車計画支援システムです。熟練配車担当者のノウハウをシステムに組み込むことで、新任担当者でも迅速かつ効率的に配車計画を策定できる機能を備えています。また、既にリリース済みの中長距離輸送の配車計画を支援する「LogiSTAR Geospatial LINKS -Line（ロジスター・ジオスペーシャルリンクス・ライン）」など他のサービスと連携することで、物流全体を一気通貫でつなぐ仕組みが完成しました。これにより、物流の各プロセスがシームレスに連携し、効率的かつ効果的な運営が可能となります。



## ■ 背景

ドライバー不足と規制強化で様々な課題が生まれている「物流 2024 年問題」から半年以上経過した今、TMS（輸配送管理システム）への関心は急激に高まっています。特に、物流 2 法（物資の流通の効率化に関する法律、貨物自動車運送事業法）の改定により、「運転者一人当たりの一回の運送ごとの積載率向上」や「待機時間の削減」に対する荷主企業の関心が高く、荷主自ら配車計画の見直し・改善検討をする必要性が高まっています。

## ■ 視認性・操作性が高く、会社のノウハウを蓄積できる配車計画システム「-Local」

### 1) 地図を活用した直感的な配送エリア設定

従来の配車計画では、市区町村や住所情報を基に配送伝票を集約していましたが、河川や高速道路などによるエリアの分断には対応が難しい場合があります。

この課題に対し、「-Local」では、地形や交通網の分断要素（河川・高速道路・駅など）を考慮した配送区域を簡単に作成できるため、配車担当者による手修正やデータ加工の負担を軽減します。これにより、精度の高い配車計画の効率的な策定が期待されます。

### 2) 自動配車前の配送伝票の閲覧性・操作性を向上、配車後の伝票修正も高速に

配車計画の際、複数の情報を確認するために多くの画面を切り替える必要があり、情報の把握が煩雑でした。「-Local」では、使いやすさ・情報の見やすさを追及し、配車業務に必要な情報を1画面に集約して表示できるようにしたことで、伝票情報（商品名や型番）を検索・確認しながら、配車業務を行うことも容易になりました。これにより、車両への割り付けや伝票集約の負担が軽減され、配車計画の作業時間短縮が見込めます。また、自動配車後の手修正のレスポンスも向上します。

伝票ID	品名	数量	ステータス	備考
2024080101	商品A	100	完了	配達済
2024080102	商品B	50	完了	配達済
2024080103	商品C	20	完了	配達済
2024080104	商品D	30	完了	配達済
2024080105	商品E	10	完了	配達済
2024080106	商品F	15	完了	配達済
2024080107	商品G	25	完了	配達済
2024080108	商品H	18	完了	配達済
2024080109	商品I	12	完了	配達済
2024080110	商品J	8	完了	配達済

商品情報を見ながら配車/検索して配車

### 3) 多様な動態管理サービスとも連携が可能

「-Local」は、動態管理用のスマートフォンの貸与が可能な車両には、株式会社ナビタイムジャパンの「ビジネスナビタイム動態管理ソリューション」を活用し、リアルタイムな運行状況の確認と、車両サイズに最適化されたナビゲーション機能が活用できます。

一方、スマートフォンの貸与が難しい車両には、株式会社 traevo が提供する「traevo プラットフォーム」と連携し、デジタルタコグラフ（通信機能付き）からの動態情報を同一システム内で確認できます。

これにより、「-Local」はスマートフォン貸与が可能な車両と不可能な車両をハイブリッドで統合管理し、すべての車両を効率的かつ包括的に運行管理する柔軟性を提供します。



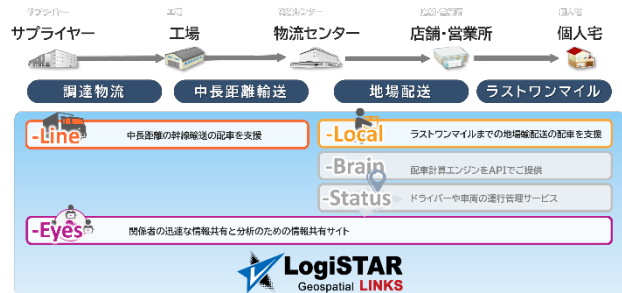
多様な動態管理サービスを一元管理

## ■ 「LogiSTAR Geospatial LINKS」について

「LogiSTAR Geospatial LINKS」は、“中長距離輸送、地場配送、動態管理、情報管理・共有まで”、物流の全体最適を実現するパスコの次世代 TMS サービスの総称です。

パスコの強みである、Geospatial（空間情報）を Logistics（物流）と連携し、従来の輸配送業務の部分最適から、TMS 全体の最適化を目指す事をコンセプトに、2022 年の 6 月から順次サービスを開始しています。

これまで、物流の上流部である中長距離の幹線輸送を支援する「LogiSTAR Geospatial LINKS - Line」と、関係企業や部署の相互連携にむけた情報共有を可能にするサービスを提供しています。



紹介ページ: <https://www.pasco.co.jp/biz/app-soft/logistar/lgl-detail/>

## ■ リリース記念無料セミナーのご案内

今回提供を開始する「LogiSTAR Geospatial LINKS -Local」をご紹介する Web セミナーを開催します。どなたでも視聴いただけますので、この機会に、ぜひご参加ください。

配信期間：2025 年 12 月 11 日(水) 9:00 ~ 18 日(水) 23:45

参加費：無料（事前登録が必要です）

セミナーの詳細申込: <https://pd.pasco.co.jp/l/915541/2024-11-07/nt36c>

## ■ 本件に関するお問い合わせ先

株式会社パスコ

(報道機関) 広報部

(お客様) システム事業部

<https://www.pasco.co.jp/>

[press@pasco.co.jp](mailto:press@pasco.co.jp)

<https://pd.pasco.co.jp/l/915541/2024-07-24/nl82m>

プレスリリースの内容は発表時のものです